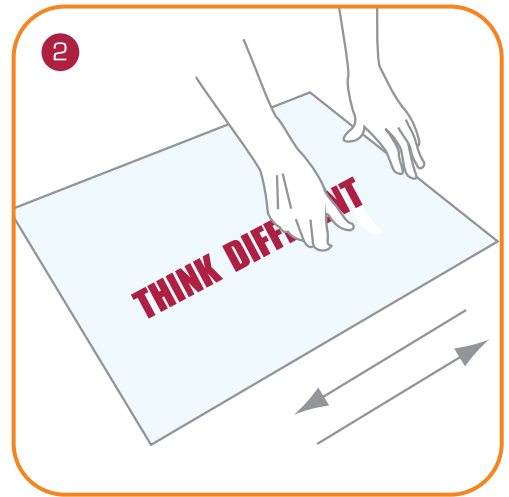
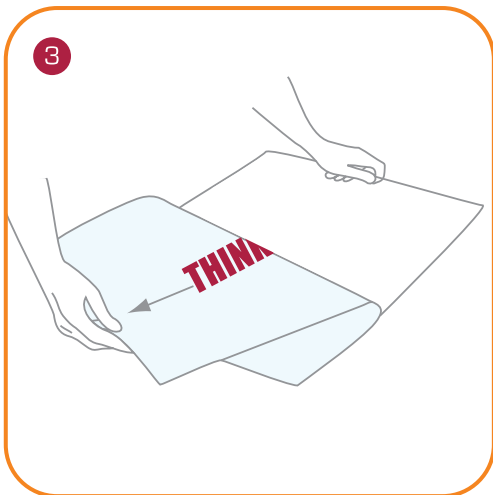


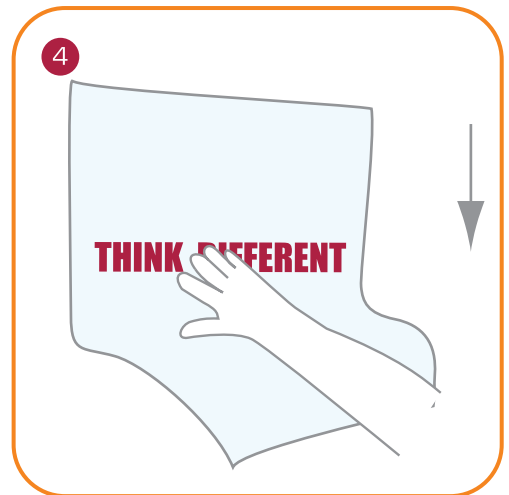
Tagliare la pellicola se si desidera separare le parole.



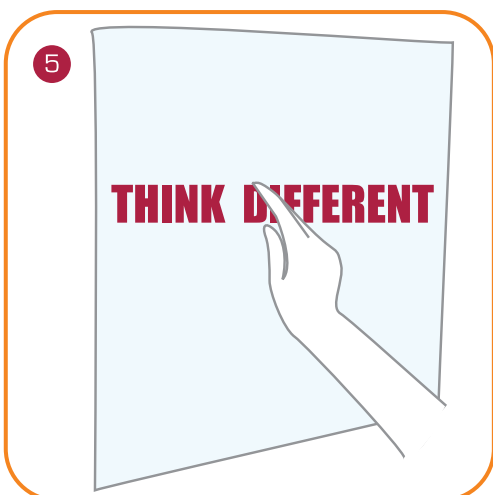
Stendere il foglio con le mani, premendo soprattutto sulla frase.



Trasferire la frase dalla pellicola bianca a quella trasparente, sempre con una leggera pressione delle mani, assicurandosi che ogni singola lettera sia stata trasferita.



Dopo aver trasferito tutta la frase sulla pellicola trasparente, incollare la parte adesiva al muro partendo dall'alto verso il basso, evitando bolle d'aria e pieghe, fino a farla aderire completamente.



Assicurarsi che non ci siano imperfezioni e che la frase aderisca perfettamente.



Infine, rimuovere delicatamente la pellicola trasparente.